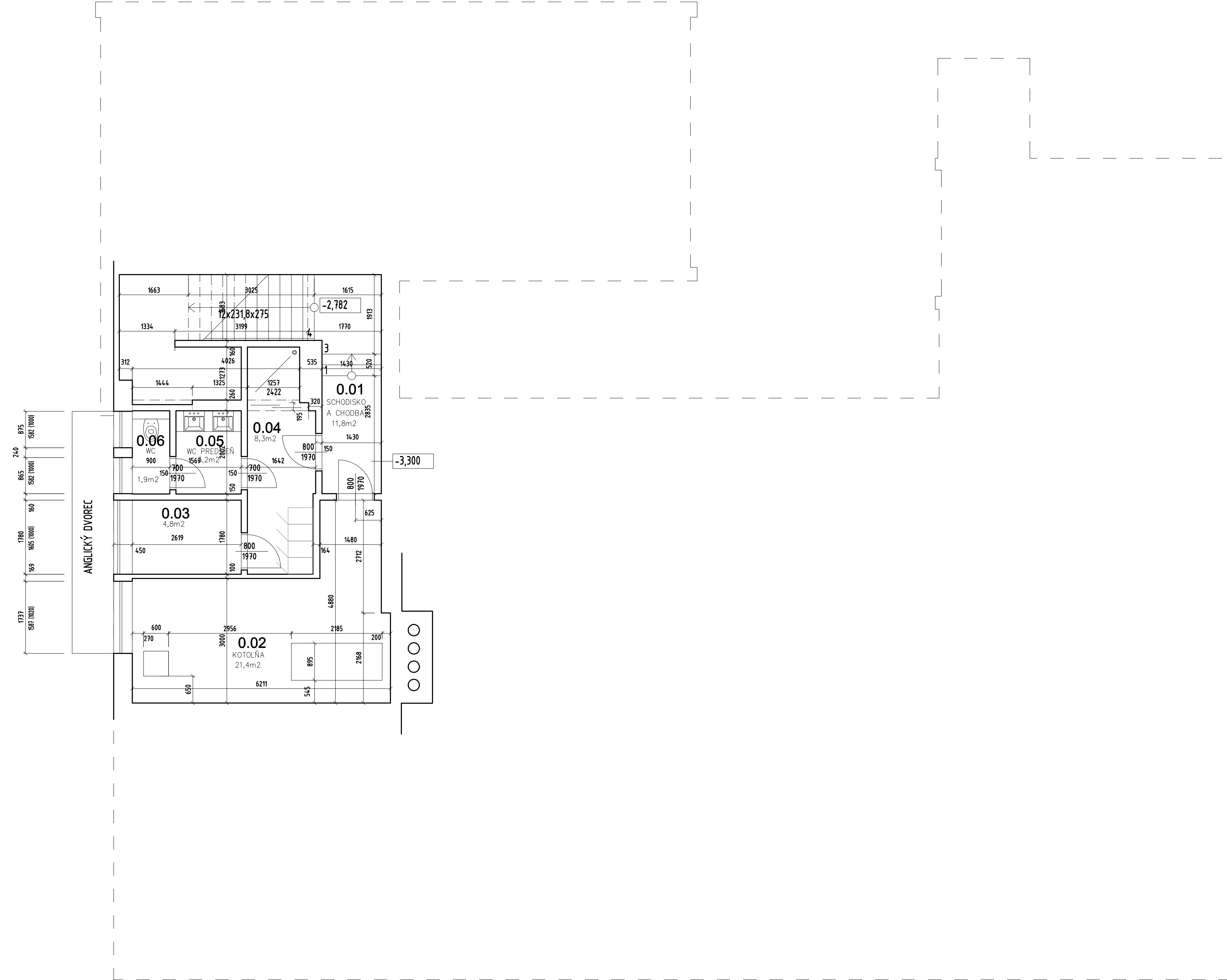


PÔDORYS 1.PP



LEGENDA MIESTNOSTÍ 1.PP

ČÍSLO MIESTNOSTI	NÁZOV MIESTNOSTI	PLOCHA P2	PODLAHA	STĚNY	STROPY
0.01	SCHODISKO A CHODBA	11.8	P02	--- ---	--- ---
0.02	KOTOLŇA	21.4	P01	--- ---	--- ---
0.03	WC	4.8	P01	--- ---	--- ---
0.04	WC	8.3	P03	--- ---	--- ---
0.05	WC	3.2	P04	--- ---	--- ---
0.06	WC	1.9	P04	--- ---	--- ---
SPOLU		51.5			

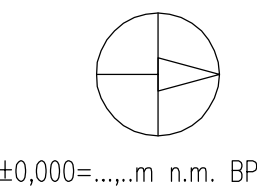
LEGENDA MATERIÁLOV

NOSNÉ MURIVO HR. 300 MM Z TEHÁL	PROSTÝ ALEBO SLABO VYSTUŽ. BETÓN - VÝ ČASŤ STATIKA
HELIZ FAMILY 30 BRUSÉNA NA LEPIDLO HL. 10mm HELIZ	ANORGANICKÝ PODSYP POD PODKLADNÉ BETÓNY A ZÁKLADOVÉ PÁSY, ZHUTNENÝ NA 0.2 MPa
NOSNÉ MURIVO HR. 200 MM Z TEHÁL	NÁSTYP
HELIZ FAMILY 25 BRUSÉNA NA LEPIDLO HL. 10mm HELIZ	PŮVODNÁ ZEMINA
MURIVO Z DEBNIAČICH TVARNIC PREMAC DT40	KONTAKTNÝ ZATEPCOVACÍ SYSTÉM
ŽELEZOBETÓN - TR. BET. A VYSTUŽ VÝ ČASŤ STATIKA	EXTRUDOVANÝ POLYSTYRÉN
PREČKY KOPIS HL. 10mm, 125 mm x 125 mm	TEPELNÁ ISOLÁCIA STIECH A PODLÁH
WEDZI DZIALKI AKUSTICKÁ PRÉSKA min. 40 dB	
WEDZI DZIALKI AKUSTICKÁ PRÉSKA min. 40 dB	
WEDZI DZIALKI AKUSTICKÁ PRÉSKA min. 40 dB	

POZNÁMKY:

- POZNÁMKA 01: - TENTO VÝKRES SÚVISÍ S TECHNICKOU SPRÁVOU TĚTO ČÁSTI P. D.
- POZNÁMKA 02: - PODKLADOVÉ KRYTINY A DOBUDOVACE DETALY V REALIZOVAT PODLA TECHNICKÝCH A MONTÁŽNÝCH PŘEDPISOV VÝROBCU POUŽITÉHO MATERIÁLU
- POZNÁMKA 03: - PŘED ZAČATÍM BETONOVACÍCH PRÁČ KOORDINOVAT VŠETKY PŘERAZY S JEDNOTLÝMI PROFESIAM
- POZNÁMKA 04: - DLAŽBY A ICH NOSNÉ POTERY DILATOVAT V INTERIERU MAX. 6m<sup>2</sup>, DÍŽKA = MAX. 1,5šÍRKA, (PŘÍPOSOBYT ŠKÁROVANÍ)
- POZNÁMKA 05: - OSTĚNA, NADPRAŽA EXTERIEROVÝCH VÝPLNÍ OTVOROV PŘEKRYT KONTAKT. ZATEP. SYSTÉMOV MIN. 30 MM NA RÁM OKNA UPRAVIT PODLA POHLADOVEJ HR. RÁMU OKNA NA STAVBEI PARAPETY OKEN PŘEKRYT KONTAKT. ZATEP. SYSTÉMOV NA RÁM OKNA A PO OSAZENÍ VOINK. PARAPETU VÝPLNIT PUR PENOU
- POZNÁMKA 06: - HYDROIZOLACI VYTIAHNUŤ DO VÝŠKY NA MURIVO MIN. 300 MM NAD ÚROVEŇ UT
- POZNÁMKA 07: - FINÁLNIA UPRAVA INTERIEROVÝCH OBIETAYCH A STIEROVANYCH POROCOV. VÍD TECHNICKOU SPRÁVU
- POZNÁMKA 08: - ROZMERY DVERNÝCH OTVOROV V PŘÍČKÁCH PŘÍPOSOBYT KONKRETNEMU TYPU OSAZOVANYCH ZÁRUBNÍ
- POZNÁMKA 09: - V SOK PŘÍČKÁCH V MÍSTÁCH OSAZENIA UMÝVADIEL, SPRCHOVÝCH SEDADIEL, DRŽADIEL... OSAĐÍ NOSNÉ PROFILY PŘE KOTVENIE TÝCHTO ZARIADENÍ
- POZNÁMKA 10: - PŘERAZY PŘE ROZVOD INŠTALACÍ MENŠIE AKO Ø100mm REALIZOVAT VÝVRTANÍM
- POZNÁMKA 11: - ROZVOZY JEDNOTLÝCH PROFESÍ V MUROVANÝCH STĚNÁCH REALIZOVAT ZASEKANÍM DŘAZOK DO MURIVA
- POZNÁMKA 12: - PŘECHODOVÉ LÍSTY V PODLAHÁCH SÚ SÚČASŤOU DOBÁNKY PODLÁH, PŘESNÉ TYPY VÝBERE INVESTOR Z PONUKY DOBÁVATEĽA
- POZNÁMKA 13: - SÚČASŤOU REALIZÁCIE KERAMICKÝCH OBKLADOV SÚ ROHOVÉ A UKONČUJÚCE PLASTOVÉ PROFILY ALT. JOLLY ROHY. PŘESNÝ TYP VÝBERE INVESTOR Z PONUKY DOBÁVATEĽA
- POZNÁMKA 14: - V SOK PŘÍČKÁCH VO VÝMÁČKOVÝCH MÍSTÁCH VYTVOŘIT KONTRUKCIU PŘE MOŽNOST DOBATOČNÉHO UMÍSTENIA DVERNÝCH OTVOROV
- POZNÁMKA 15: - PŘED VÝROBU VÝPLNÍ OTVOROV OKEN A DVERNÍ PŘEKONTROLOVAT STAVEBNÉ ROZMERY OTVOROV
- POZNÁMKA 16: - PŘÍPADNE UPRAVIT PODLA KONKRETNÝCH TECH. PŮŽADAVIEK DOBÁVATEĽA VÝPLNÍ OTVOROV
- POZNÁMKA 17: - DO PODKLADNÉHO BETÓNU VLOŽIT BETOVINU Ø8/150 x Ø8/150 MM
- POZNÁMKA 18: - DO PODKLADNÉHO BETÓNU VLOŽIT BETOVINU ŠTŮRKOVÉ LŮŽKA HR. 150 MM, ZHUTNENÉ NA MIN. 0.2MPa
- POZNÁMKA 19: - ZÁKLADY Z EXTERIEROVEJ STRANY ODOZLOVAT VLOŽENÍM EXTRUDOVANÉHO POLYSTYRÉNU HR. 200 MM
- POZNÁMKA 20: - ULČOŽNÉ, OCHRANNÁ HYDROIZOLÁCIE, PŘEVÉSENÉ SPOJOV, PŘEVÉSENÉ PŘESTUPOV A DETALOV, DILATÁCIE - REALIZOVAT PODLA TECHNOLOGICKÉHO PŘEDPISU VÝROBCU
- POZNÁMKA 21: - V PŘÍPADE NEŠPECIFIKOVANÝCH DETALOV JE POTŘEBNÉ KONTAKTOVAT PROJEKTANTA, PŘÍPADNE TECHNICKOU PODPORU VÝROBCU HYDROIZOLÁCIE
- POZNÁMKA 22: - UŽÍVANIÉHO OBJEKTOU PŮBESNÉ REALIZOVAT PODLA PO ELEKTRO
- POZNÁMKA 23: - ZÁKLADOVÁ ŠKÁRA MUŠÍ BYŤ MIN. 500 MM V RÁSTLOVÉ TERÉNE A ZÁROVŇ MIN. 800 MM POD UPRAVENÝM TERÉNOM
- POZNÁMKA 24: - BETONOVÉ MAZANINY PLÁVAJÍCÍCH PODLÁH ODOZLOVAT OD VERTIKÁLNÝCH KONSTRUKCI VLOŽENÍM PÁSKU ETNAKOVANÍ HR. 25mm, TAK ŠTO DILATOVAT BETONOVÉ POTERY V MÍSTÁCH POD DVERNÝMI KŘÍDLAMI
- POZNÁMKA 25: - NAD ZÁKLADOVÝMI PÁSKAMI JE NEHODNATEĽNÉ NADZÁKLADOVÉ MURIVO. Z DEBNIAČICH TVARNIC DT30 HR. 300mm VYSTUŽENÉ KONSTRUKCIONU VÝSTUŽOU ŽVILO 2x Ø10mm a VODODROVNE 2x Ø8mm
- POZNÁMKA 2: - V MIESTNOSTI 1.02 REALIZOVAT KOVOVÝ NÁBYTOK!!!

REKONŠTRUKCIA STRELKOVA



NÁZOV:	OBJEDNÁVATEĽ:	PRÁR:
DEINŠTITUCIONALIZÁCIA DSS A ZPS	DOMOV SOCIÁĽNYCH SLUŽBÍ	
REKONŠTRUKCIA OBJEKTU STRELKOVA	A ZARIADENIA PŘE SENIOROV RAČA	
Strelkova 2, Bratislava	Pri vinohradoch 267, 831 01 Bratislava	
parcela č. 1507/3, 1507/4, 1507/6		
GENEŘÁĽNY PROJEKTANT:	ZODPOVEDNÝ PROJEKTANT:	VÝKRAČOVÁĽ:
Ing. arch. Matuš IVANIČ	Ing. arch. Matuš IVANIČ	Ing. arch. Gabriel ZAJÍČEK
ARCHITEKTONICKÁ KANCELÁRIA:	OBJEKT:	ZAKÁZKA Č.
Ing. arch. Matuš Ivanč	SO 01	ZO20160901
Povraznícka 13, 811 07 Bratislava	ČASŤ:	DÁTUM:
e-mail: ivanomatul@gmail.com	E 1.1 ARCH - STAVEBNÉ RIŠENIE	11 / 2016
	FORMÁT:	8 x A4
	STUPŇ:	PSP+RP
	ŠKALA:	1 : 50
	ČÍSLO VÝKRESU:	E1.1-...